

Mühlenspeicher

6 Exklusive Eigentumswohnungen
in Warin



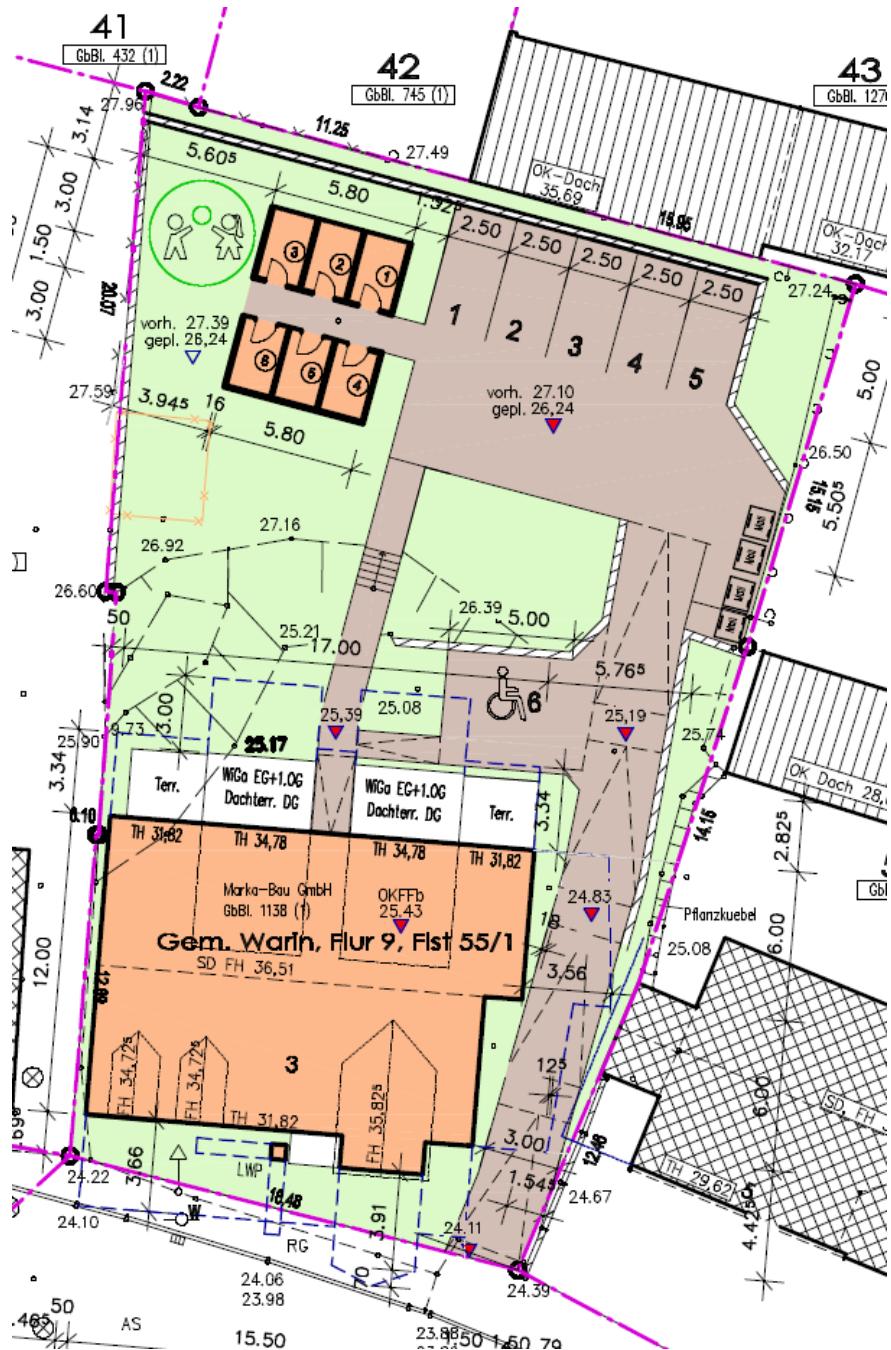
Objektdetails

- geplantes Wohnhaus im Industriestil,
- Grundstücksfläche von 1018 m²,
- 6 Wohneinheiten zwischen 66,28 m² und 90,65 m²,
- großzügige Balkone, Terrassen und wintergartenähnliche Räume,
- lichtdurchflutete Räume mit großen Fensterelementen mit Wärmeschutzverglasung,
- sichtbare Brettschichtholzdecken im EG und 1. OG,
- ebenerdige Duschen, Wärmepumpe mit Fußbodenheizung,
- optimale Ausrichtung des Gebäudes für die Balkone und Terrassen.
- hohe Dämmwerte mit ökologischer Dämmung,
- dreifachverglasten Fenstern,
- je Wohnung ein Abstellraum außerhalb des Gebäudes und auf Wunsch ein PKW-Stellplatz,
- Aufzugsanlage für komfortable und altersgerechte Nutzung der Wohnungen bis ins DG,
- besondere Architektur des Gebäudes und hohe Qualität der verbauten Materialien,
- Außenanlagen inkl. Stellplätze, Pflasterarbeiten und Müllplatz,
- eingfriedeter Garten, eingebettet in die Begrünung des Grundstückes

Viel Spaß beim Wohnen – Ihr MAKRA-BAU Team.

Grundstück und Lageplanentwurf

(Brüeler Straße 2, 19417 Warin)



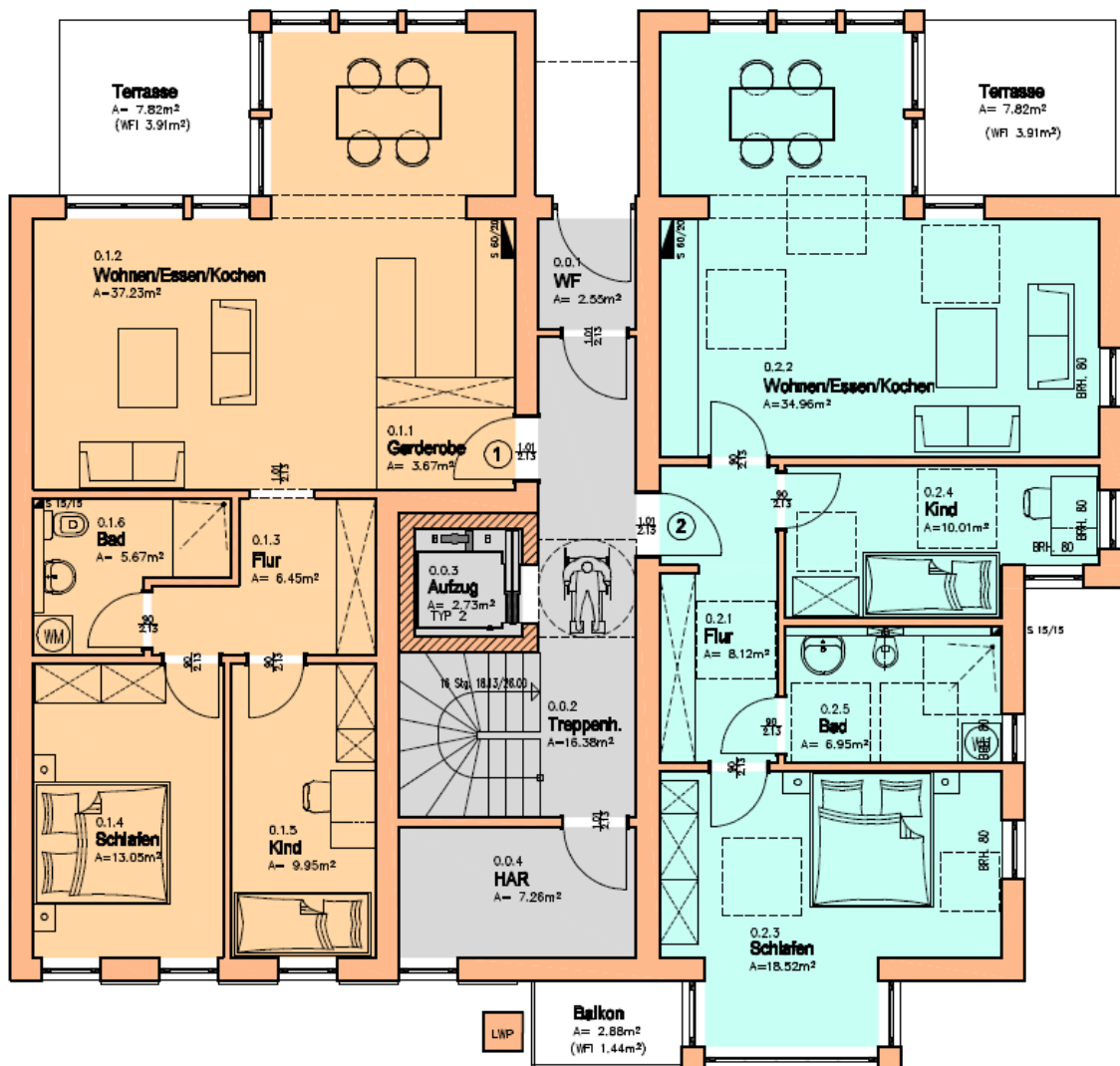
Ansichten

(geplante Ausführung, kleine Änderungen aus bautechnischer Sicht vorbehalten)



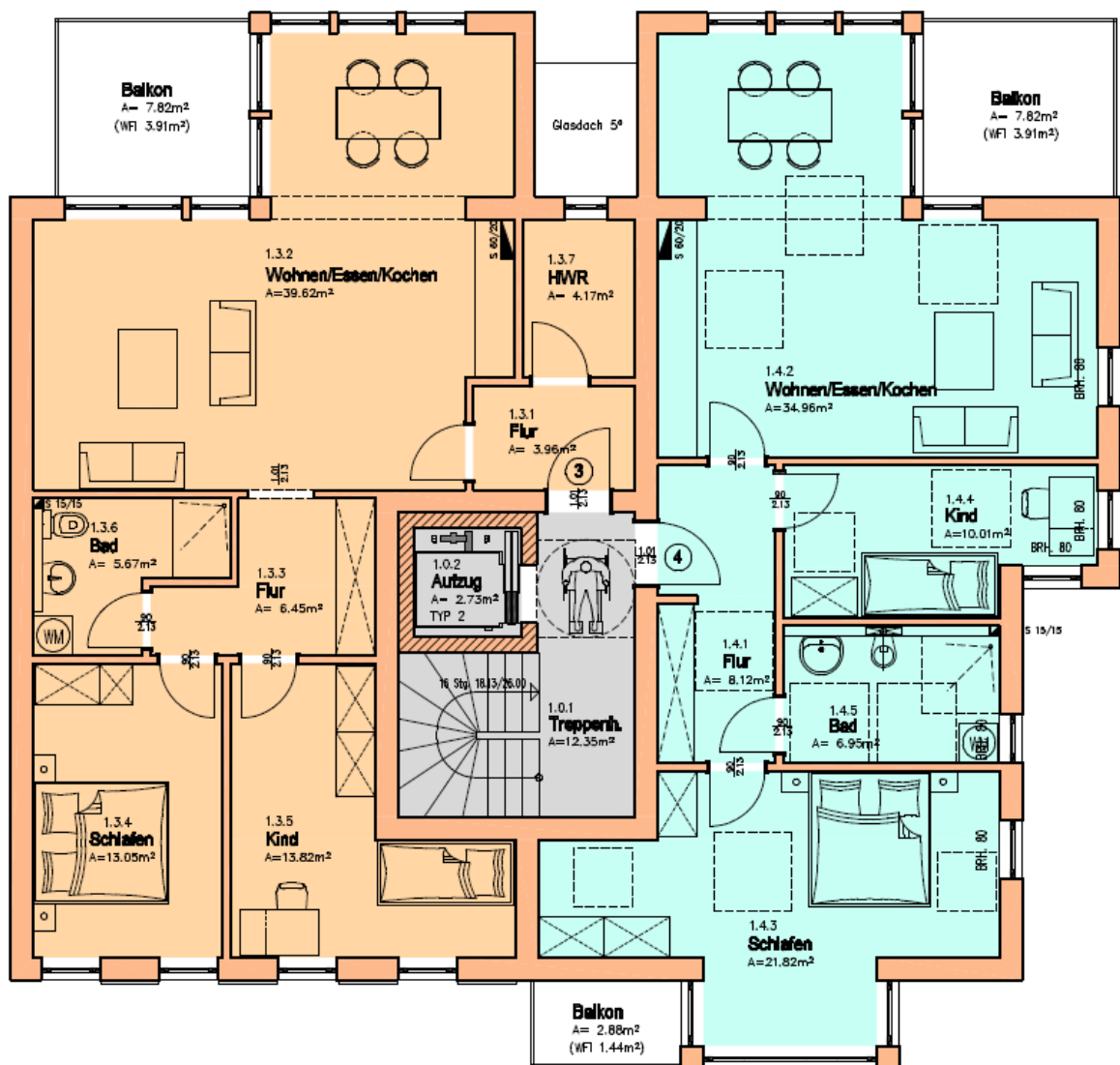
Grundriss Erdgeschoss

Im Erdgeschoss befinden sich zwei Dreiraumwohnungen mit 79,93 und 83,91 m² Wohnfläche inkl. Terrassen und Balkone.



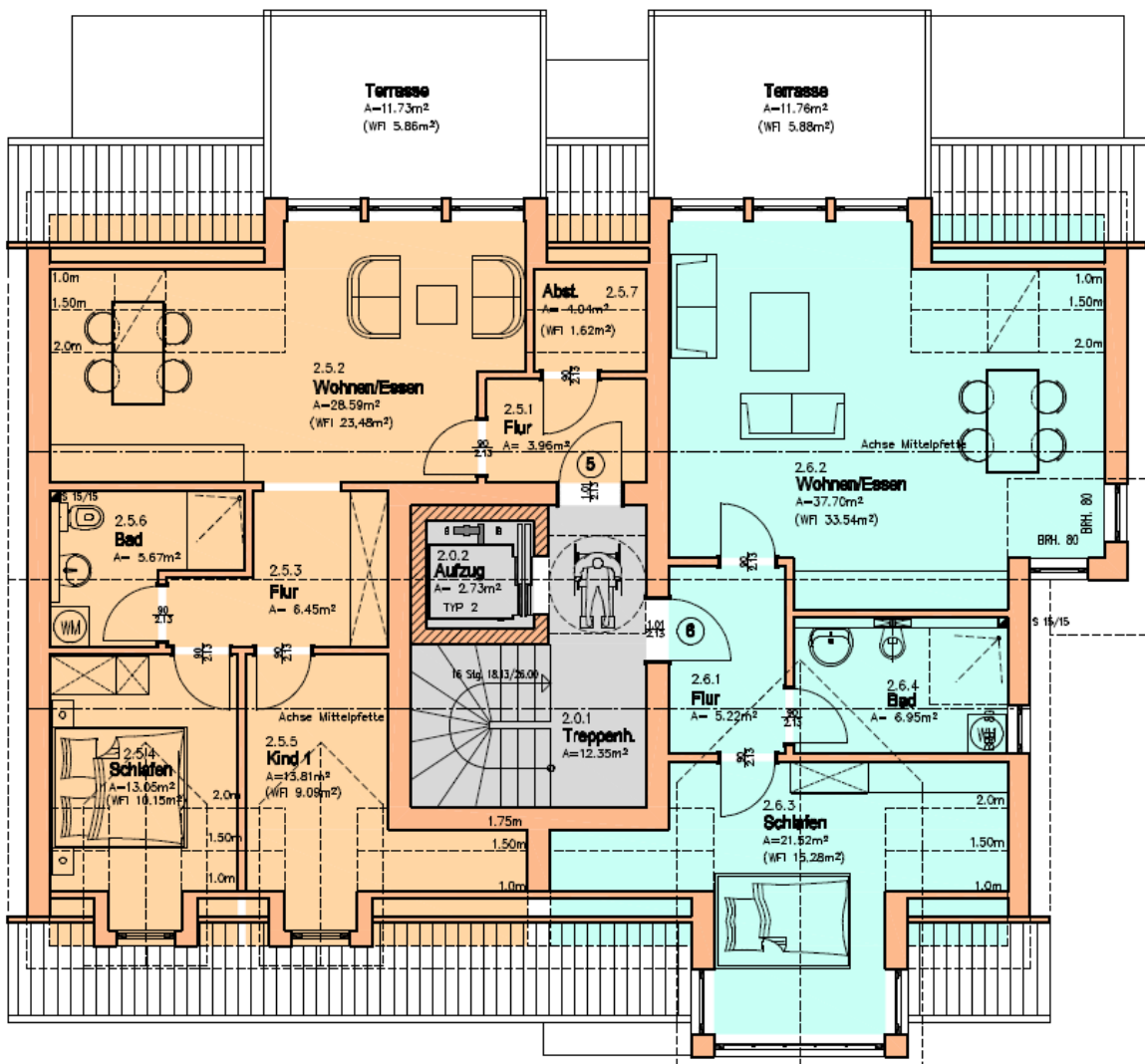
Grundriss 1. OG

Im 1. Obergeschoss befinden sich zwei Dreiraumwohnungen mit 87,21 und 90,65 m² Wohnfläche inkl. Balkone.

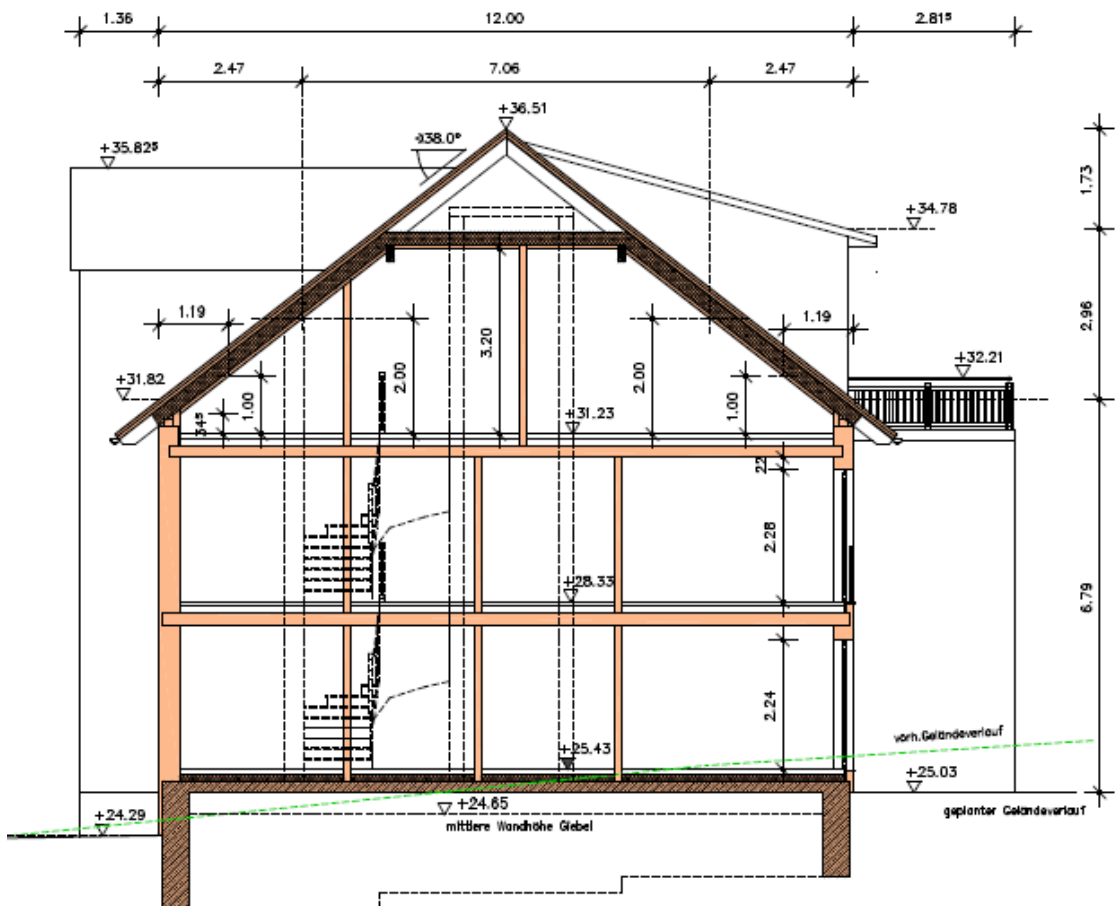


Grundriss Dachgeschoss

Im Dachgeschoss befinden sich eine Dreiraumwohnung mit 66,87 und eine Zweiraumwohnung mit 66,28 m² Wohnfläche inkl. Dachterrasse.



Schnitt mit Höhenangaben



Kaufpreisliste

Bei allen Wohnungsgrößen kann es auf Grund von baulichen Anpassungen zu geringen Abweichungen bei den Flächen kommen.

Wohnung	Etage	Ausrichtung	Größe	Zimmer	Kaufpreis Brutto in €	Besonderheit
1	EG	S, N & W	79,93	3	281.500 €	Terrasse
2	EG	S, N & O	83,91	3	295.500 €	Terrasse
3	1. OG	S, N & W	90,65	3	337.990 €	Balkon
4	1. OG	S, N & O	87,21	3	325.200 €	Balkon
5	DG	S, N & W	66,28	3	250.500 €	Dachterrasse
6	DG	S, N & O	66,87	2	252.900 €	Dachterrasse

Mietpreisliste

Bei allen Wohnungsgrößen kann es auf Grund von baulichen Anpassungen zu geringen Abweichungen bei den Flächen kommen.

WE	Etage	Lage	Größe	Zimmer	Kaltmiete	Warmmiete	Besonderheit
1	EG	S, N & W	79,93	3	919,20 €	1.120,00 €	Terrasse
2	EG	S, N & O	83,91	3	964,97 €	1.180,00 €	Terrasse
3	1. OG	S, N & W	90,65	3	1.087,80 €	1.315,00 €	Balkon
4	1. OG	S, N & O	87,21	3	1.046,52 €	1.265,00 €	Balkon
5	DG	S, N & W	66,28	3	795,36 €	965,00 €	Dachterrasse
6	DG	S, N & O	66,87	2	802,44 €	970,00 €	Dachterrasse

Alle Wohnungen möglich mit Stellplatz für 30 € und Küchen für 80 € je Monat.

Referenzansichten MFH Haus

VILLA ANTI BECK

Von uns geplantes und errichtetes Objekt im Jahr 2017/2018



Referenzansichten MFH Haus

VILLA ANNI TOGG & VILLA ANNI HOLT

Von uns geplante und errichtete Objekte im Jahr 2019/2020



Referenzansichten MFH Haus

VILLA ANNI FENI & VILLA ANDÜNN

Von uns geplante und errichtete Objekte im Jahr 2020/2021





Infos

Der Bau des MFH „Mühlenspeicher“ in Warin wird im Herbst 2023 beginnen und im Frühjahr/Sommer 2024 bezugsfertig sein.

Schallschutz-, Wärmeschutz- und Brandschutzgutachten sind in Bearbeitung und können bei berechtigtem Interesse eingesehen werden. Die Baugenehmigung wurde im Sommer 2023 erteilt.

Die Ausstattung der Wohnungen kann bis zu einem gewissen Punkt des Baufortschritts angepasst werden.

Die Stellplätze können zusammen mit den Wohnungen zu einem zusätzlichen Preis von 5.000,00 € inkl. MwSt. erworben werden.

Sämtliche Änderungen an Ausstattung und Bauweise werden den Interessenten rechtzeitig vorgelegt, sofern diese die entsprechenden Wohnungen betreffen.

Weitere Infos werden unter www.makra-bau.de bekannt gegeben.

Kontaktdaten:

MAKRA-BAU GmbH

Wismarsche Str. 51F, 18236 Kröpelin

Tel.: 038292/ 74 49 - Fax: 038292/ 787 03

e-mail: info@makra-bau.de - Internet: makra-bau.de

Vielen Dank

(geplante Ausführung, kleine Änderungen aus
bautechnischer Sicht vorbehalten)

